



COSMOS ADLER HOTEL 4\*



# ИНВЕСТИЦИОННЫЙ ПРОЕКТ НА ПЕРВОЙ БЕРЕГОВОЙ ЛИНИИ







- УНИВЕРСАЛЬНЫЙ ГОРОДСКОЙ ОТЕЛЬ 4\* НА 100 НОМЕРОВ
- СТАНДАРТЫ СЕРВИСА И ГОСТЕПРИИМСТВА НА ОСНОВЕ ЛУЧШИХ МИРОВЫХ ПРАКТИК
- ВЫГОДНАЯ ЛОКАЦИЯ
- КРУГЛОГОДИЧНАЯ ЗАГРУЗКА



# ГОСТИНИЧНЫЙ ОПЕРАТОР

**32** отеля

**22** города  
России и мира

**10 000+** номеров  
в управлении

**6000** +  
сотрудников  
в компании

Наши компетенции и опыт дают реальные  
возможности роста для владельцев



# COSMOS HOTEL GROUP – ВЕДУЩИЙ ОТЕЛЬНЫЙ ОПЕРАТОР, ВХОДЯЩИЙ В АФК «СИСТЕМА»

## 20 лет на рынке!

АФК «Система» является одним из крупнейших частных инвесторов в реальный сектор Российской экономики.

Корпорация входит в число системообразующих компаний России, крупнейших публичных компаний мира согласно Forbes Global 2000.



₽ **1,8** трлн  
Совокупные активы

₽ **221** млрд  
Инвестиции за 2021 год

% **0,6**  
Вклад в ВВП РФ

### Активы АФК «Система»





# COSMOS HOTEL GROUP

**COSMOS**  
COLLECTION

Первоклассные  
отели категории 5\*

**COSMOS**  
SMART HOTELS

Городские отели 3\* для  
бизнес-путешественников

**COSMOS**  
HOTELS

Функциональные и уютные  
отели категории 4\*  
с высококласным сервисом

**COSMOS**  
TRAVEL

Российский туроператор  
по въездному  
и внутреннему туризму





## Партнеры, которые становятся друзьями

Cosmos Hotel Group имеет большую партнерскую сеть, сотрудничая с крупнейшими корпорациями страны. Став частью экосистемы нашей компании, вы получите большое количество преимуществ, а бизнес – новый импульс



## Деловые поездки

Консолидированные внутренние деловые поездки АФК «Система» и всех ее дочерних компаний с общей численностью сотрудников более 150 тыс. человек – особенность партнерства с Cosmos HG



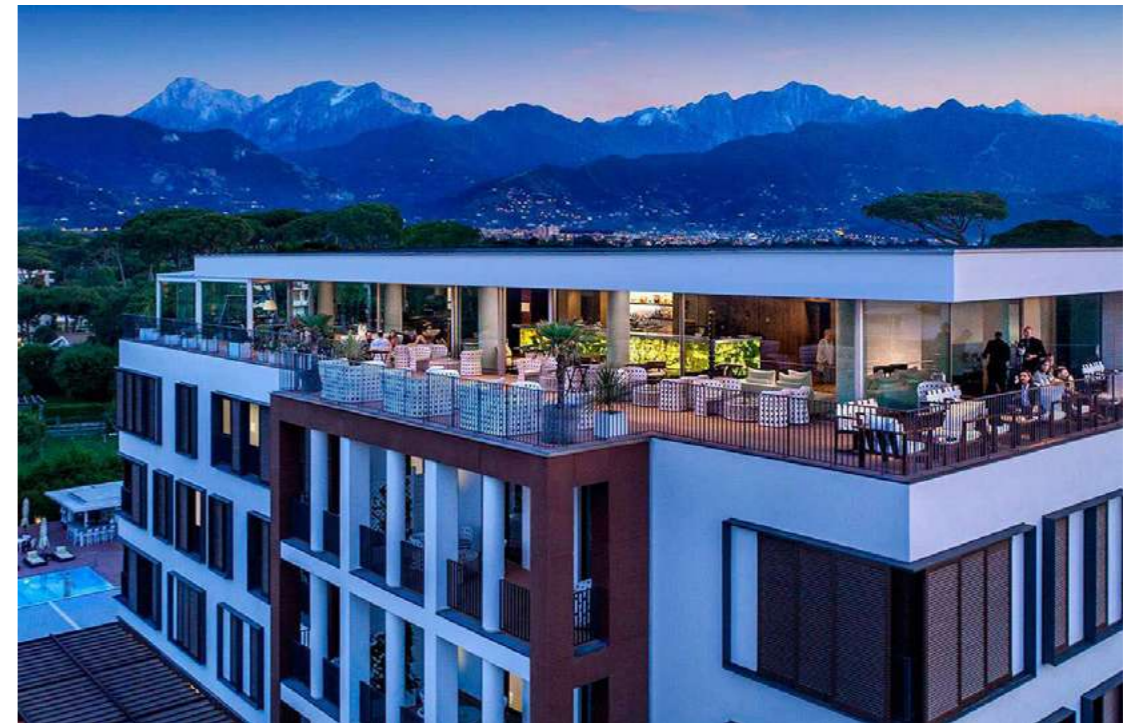
## Уникальное конкурентное преимущество

Cosmos Hotel Group – единственная компания на рынке, которая гарантирует собственникам гостиниц реальные бизнес-потоки

## Cosmos Travel

Мы гарантируем постоянную загрузку гостиниц за счет прямого выхода на внешние рынки через собственного туроператора Cosmos Travel – 20% рынка организованного въездного туризма в России







# РАСПОЛОЖЕНИЕ



ЦЕНТР  
СОЧИ  
30 МИНУТ



Ж/Д ВОКЗАЛ  
АДЛЕР  
1 МИНУТА

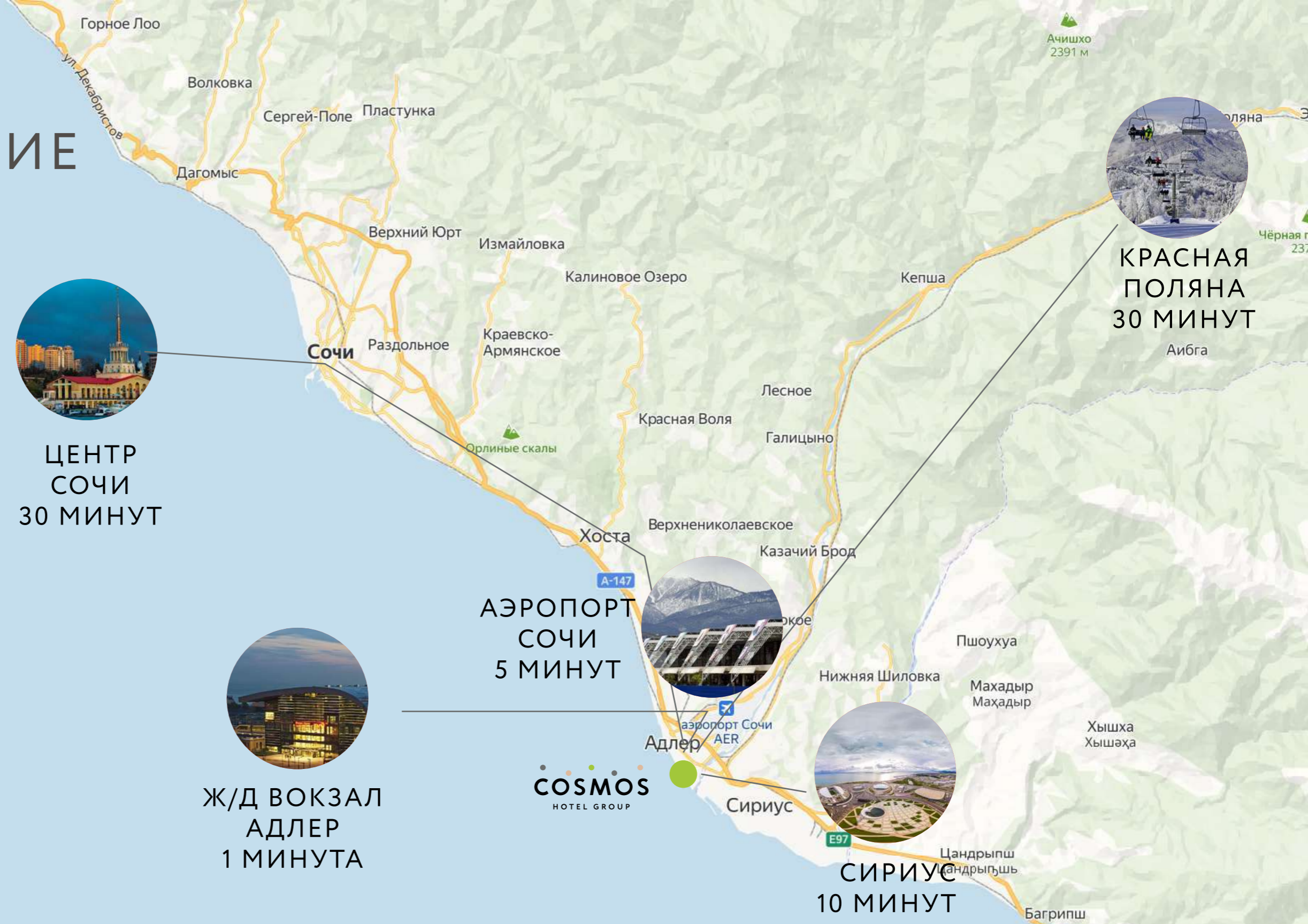
АЭРОПОРТ  
СОЧИ  
5 МИНУТ



СИРИУС  
10 МИНУТ



КРАСНАЯ  
ПОЛЯНА  
30 МИНУТ

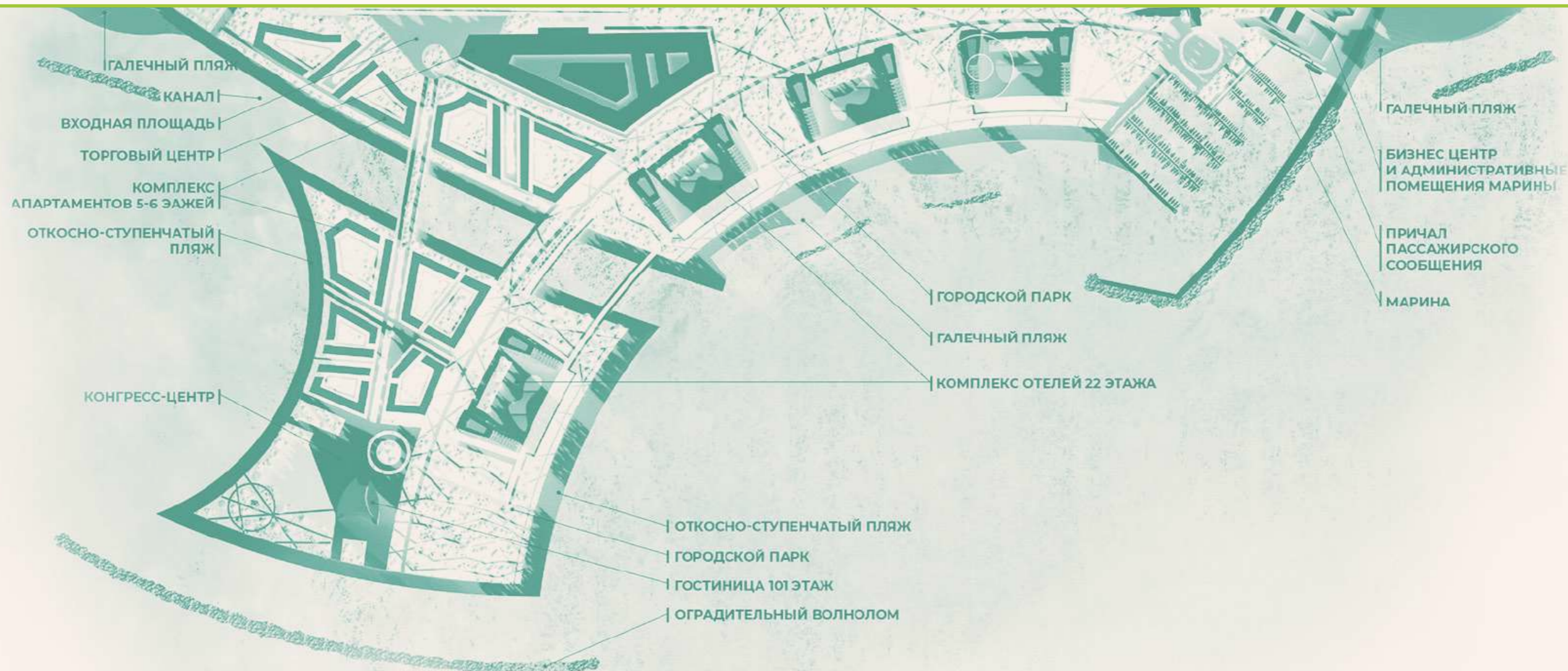




# ЮЖНЫЙ РИФ

В НЕПОСРЕДСТВЕННОЙ БЛИЗОСТИ ОТ ГОСТИНИЧНОГО КОМПЛЕКСА БУДЕТ РЕАЛИЗОВАН «ЮЖНЫЙ РИФ» – ПРОЕКТ ПО РАЗВИТИЮ ЯХТИНГА НА ЧЕРНОМОРСКОМ ПОБЕРЕЖЬЕ.

ЯХТЕННАЯ МАРИНА, ЯХТ-КЛУБЫ, МНОЖЕСТВО РЕСТОРАНОВ И БАРОВ, ЗОНЫ ОТДЫХА, БИЗНЕС-ЦЕНТР, СОВРЕМЕННЫЕ КОМФОРТАБЕЛЬНЫЕ ПЛЯЖИ.





## ИНФРАСТРУКТУРА

100 МЕТРОВ ДО МОРЯ,  
СОБСТВЕННЫЙ ПЛЯЖ,  
ЭКСПЛУАТИРУЕМАЯ КРОВЛЯ  
С ЗОНОЙ ДЛЯ ЗАГАРА  
И ОТДЫХА




БОЛЬШОЙ ПОДОГРЕВАЕМЫЙ  
КРУГЛОГОДИЧНЫЙ БАССЕЙН  
С ЛАУНЖ ЗОНОЙ



## ДЕТСКАЯ ИГРОВАЯ КОМНАТА







КОНФЕРЕНЦ-ЗАЛ  
И ДВЕ ПЕРЕГОВОРНЫЕ  
КОМНАТЫ





МЕСТО ХРАНЕНИЯ  
ГОРНО-СПОРТИВНОГО  
ИНВЕНТАРЯ



РЕСТОРАН





ТРЕНАЖЁРНЫЙ ЗАЛ



# ПРЕИМУЩЕСТВА COSMOS HOTEL GROUP

\* Свой тур оператор и свои сервисы по бронированию  
(Cosmos Travel, Ozon Travel, МТС Travel, Bronevik.com) 1,9% расходы вместо 20%

\* Консолидированные корпоративные поездки

\* Собственная клиентская база

\* Международные стандарты сервиса и гостеприимства

А также сокращение расходов благодаря централизованным  
закупкам и поставкам расходных материалов на всю сеть отелей

Cosmos Hotel Group.



# ПАССИВНЫЙ ДОХОД ОБЕСПЕЧИВАЕТ ЗАГРУЗКА

Стоимость аренды в сутки

Отельный бренд

Локация

Инфраструктура

Локация, агрегаторы, клиентские и деловые потоки = Загрузка

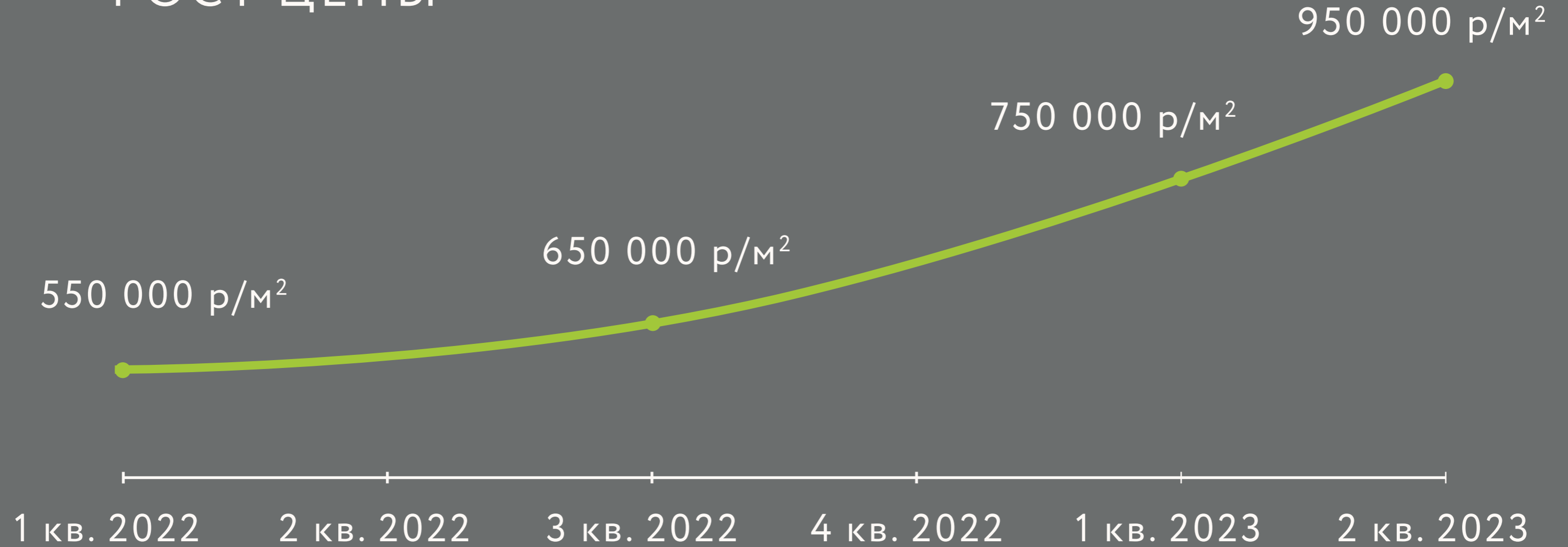
Загрузка = Прибыль

Прибыль = Доходный бизнес



# ИНВЕСТИЦИИ

## РОСТ ЦЕНЫ





# ИНВЕСТ-ПРОГНОЗ ДЛЯ СДАЧИ В АРЕНДУ

МЕСЯЦ	КОЛИЧЕСТВО ДНЕЙ	АРЕНДА В СУТКИ	ВАЛ В МЕСЯЦ	ЗАГРУЗКА	ИТОГО В МЕСЯЦ
ЯНВАРЬ	31	10 000	310 000	85%	263 500
ФЕВРАЛЬ	28	9 000	252 000	75%	189 000
МАРТ	31	5 000	155 000	75%	116 250
АПРЕЛЬ	30	6 000	180 000	75%	135 000
МАЙ	31	12 000	372 000	90%	334 800
ИЮНЬ	30	14 000	420 000	100%	420 000
ИЮЛЬ	31	15 000	465 000	100%	465 000
АВГУСТ	31	15 000	465 000	100%	465 000
СЕНТЯБРЬ	30	14 000	420 000	95%	399 000
ОКТЯБРЬ	31	8 000	248 000	85%	210 800
НОЯБРЬ	30	6 000	180 000	75%	135 000
ДЕКАБРЬ	31	9 000	279 000	85%	237 150
Сумма					3 370 500
Срок окупаемости					7-7,5 лет
Расходы max					Варьируются в зависимости от месяца

\*РАСЧЁТ ПРОИЗВЕДЁН ДЛЯ 2-МЕСТНОГО НОМЕРА НА ПРИМЕРЕ МИНИМАЛЬНОЙ ДОХОДНОСТИ, БЕЗ УЧЁТА ПРИРОСТА СТОИМОСТИ В РАМКАХ РЕАЛИЗАЦИИ ПРОЕКТА «ЮЖНЫЙ РИФ».



# НАШИ ГОСТИ



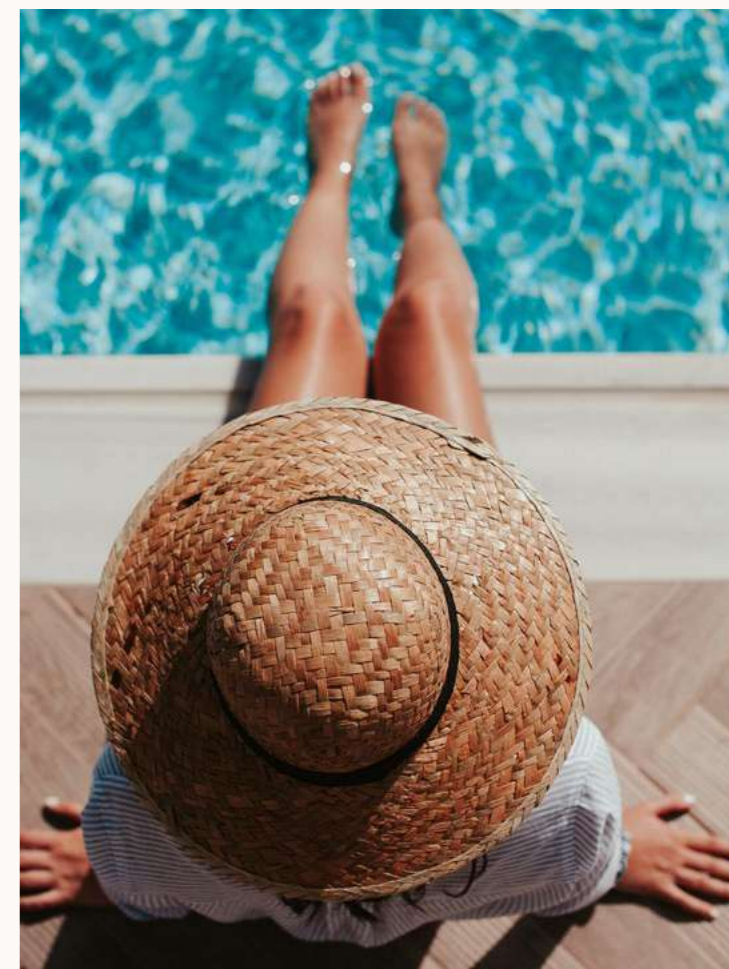
ДЛЯ БИЗНЕСА  
И КОРПОРАТИВНЫХ  
МЕРОПРИЯТИЙ



ДЛЯ СЕМЕЙНОГО  
ОТДЫХА



ДЛЯ АКТИВНОГО  
ОТДЫХА



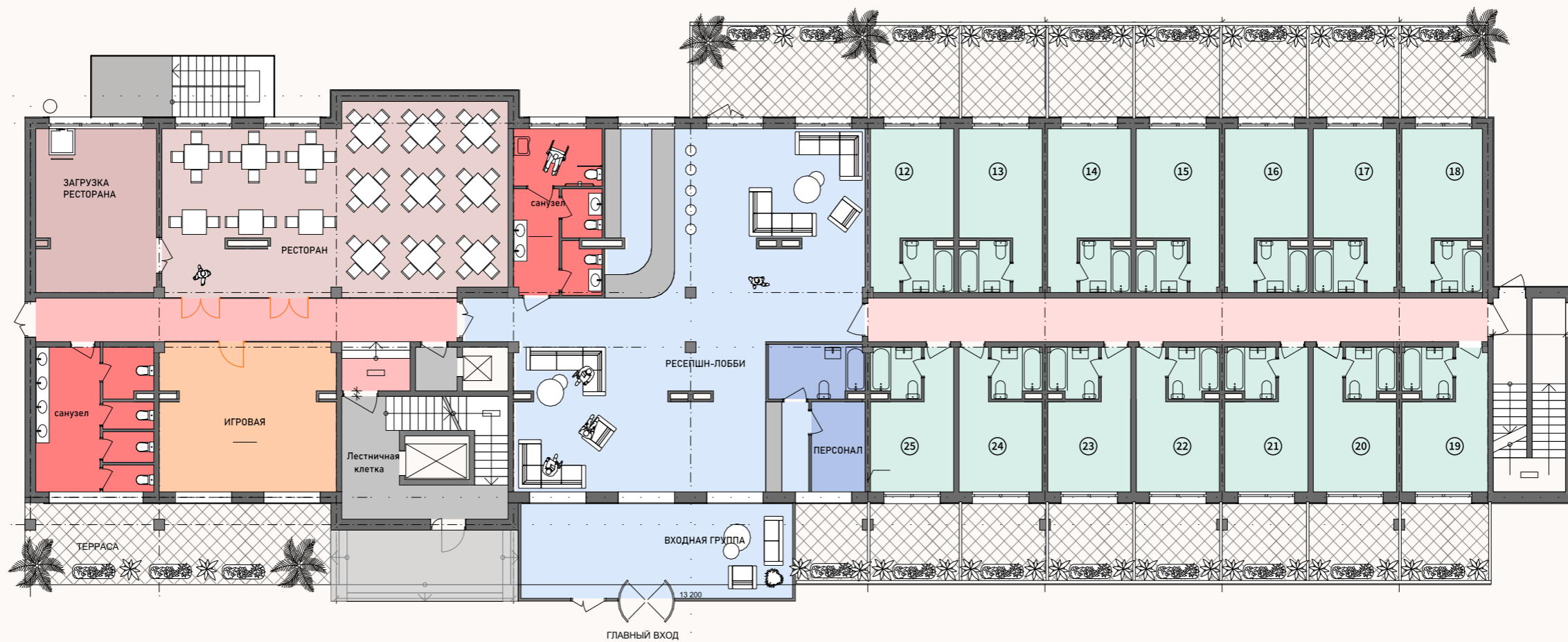
ПЛЯЖНЫЙ  
ОТДЫХ

COSMOS HOTEL ADLER 4\*



# ПЛАНИРОВКА 1 ЭТАЖА

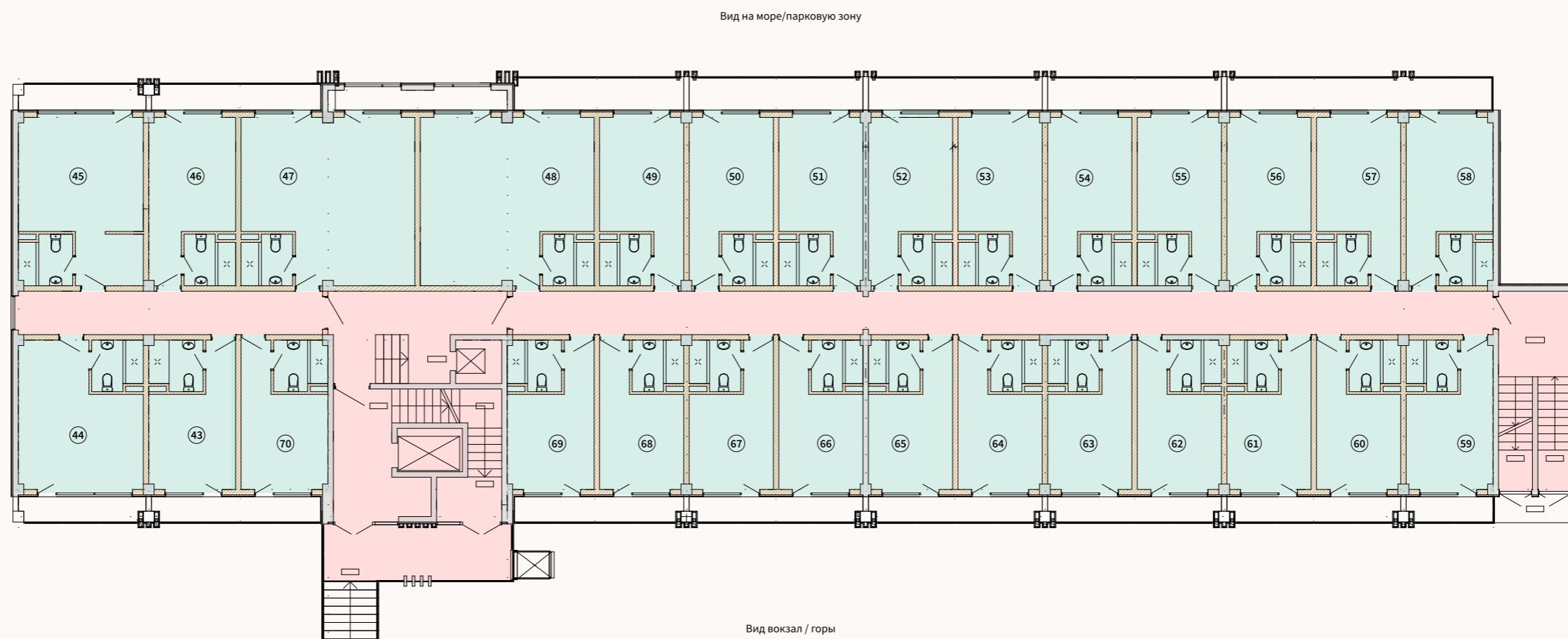
Вид на море/парковую зону



Вид вокзал / горы

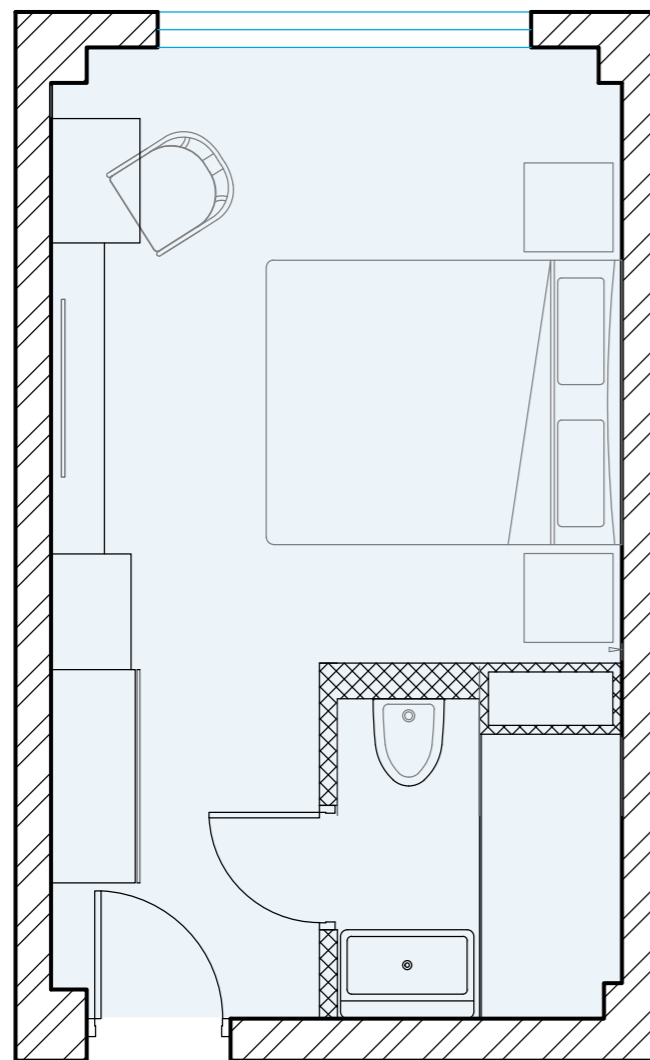


# ПЛАНИРОВКА 2-4 ЭТАЖА

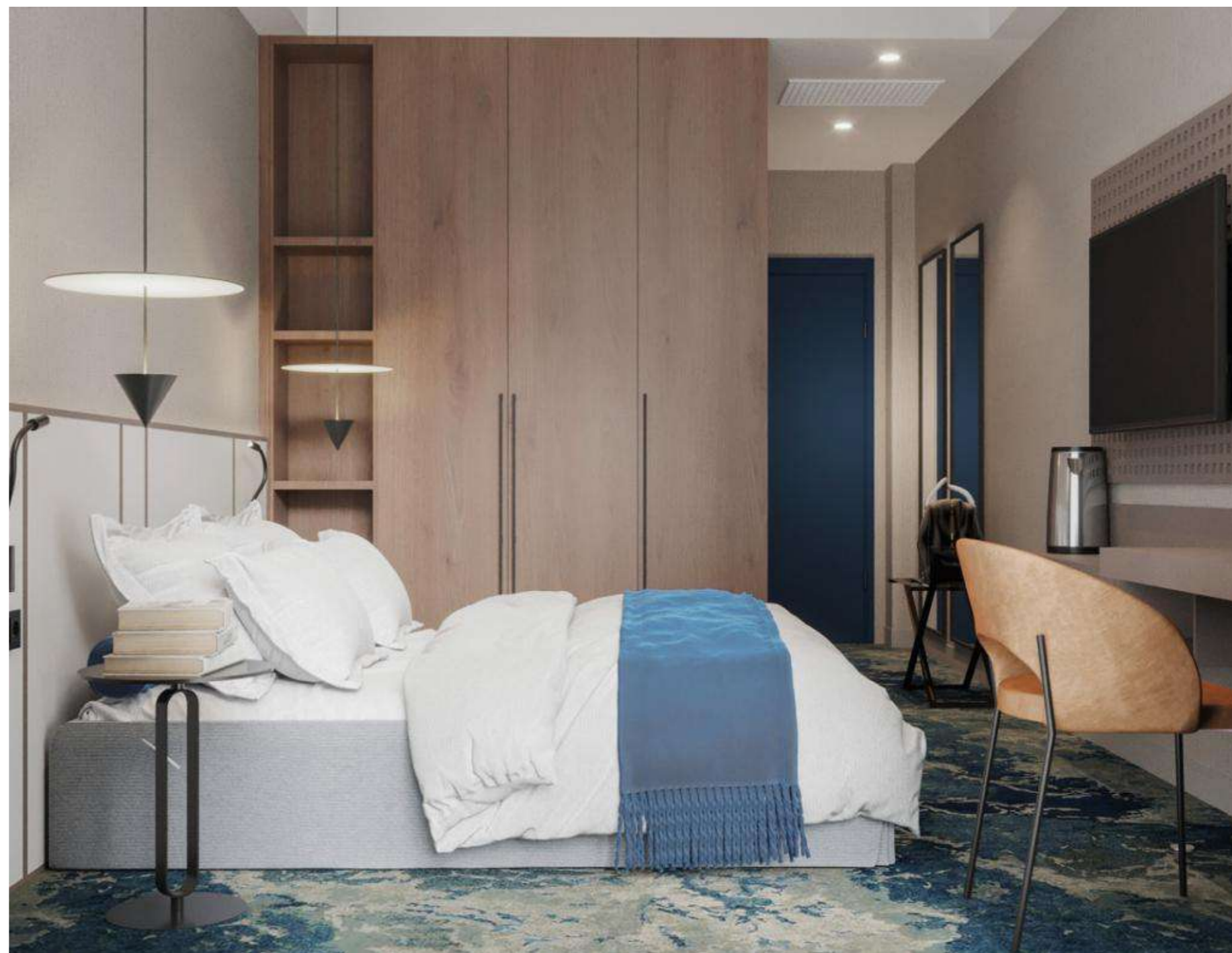




# ДИЗАЙН-ПРОЕКТ СТАНДАРТНОГО НОМЕРА



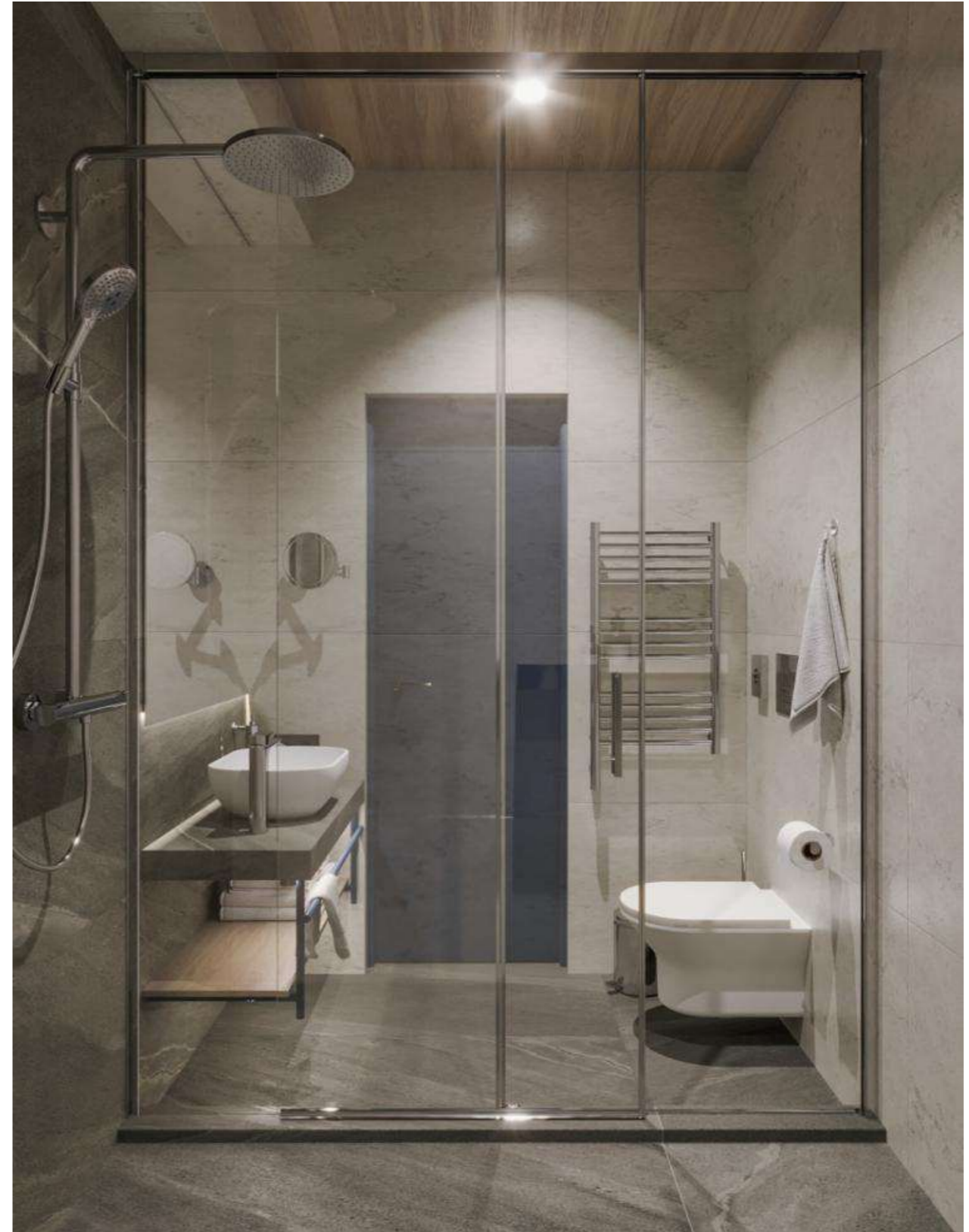
$S = \text{от } 19,3 \text{ м}^2 \text{ до } 23 \text{ м}^2$



















**COSMOS**  
HOTEL GROUP

**ОТКРОЙ ВСЕЛЕННУЮ  
ГОСТЕПРИИМСТВА!**